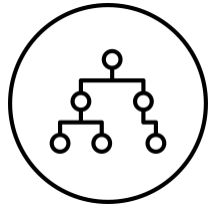


AIによる投資予測 ・ コモディティ（貴金属・石油・その他）2019

April 2019

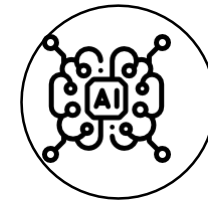
I KNOW FIRST 予測アルゴリズム・コモディティ (貴金属・石油・その他)



金融市場に関する毎日の予測
を生成、最も有望な投資機会
を特定する予測アルゴリズム

10,000

10,000以上の資産を毎日予測：
コモディティ(貴金属・石油・
その他)・通貨・金利・長期及び
短中期の世界指標



人工知能を活用した機械学習
/ディープラーニング

米国、カナダ、欧州、スイス、香港、中国、豪州、
シンガポール、日本、インドなどを含む50を超える
世界の証券取引所を対象にAIベース予測を毎日実施

数々の国際賞を受賞



どのようにするか？ デーリーの予測

Forecast Date

Updated Example Date

Stock or Index name

Signal

Predictability

3 months

6 Time Horizons:
- 3 days
- 7 days
- 14 days
- 1 month
- 3 months
- 12 months

Stocks to Buy

Each Cell represents a Stock or an Index

Targeted Forecast for the S&P 500

Stocks to Sell

ALU	ZION	C	BGC	*BKK
1697.98	964.84	897.72	173.97	110.35
0.25	0.25	0.29	0.34	0.32
*ISEQ	AIG	*SSE180	ADM	
80.06	62.83	50.69	41.25	
0.44	0.05	0.47	0.41	
*S	*ITS	*AMA1	*TR20	*MMM
23.22	21.01	19.01	16.13	
0.16	0.39	-0.05	0.23	
*SSMI	*JKSE	*CHKP	*MERY	
12.17	12.02	11.87	11.43	
-0.17	0.35	0.38	-0.03	
*GDAXI	*DJT	DD	AA	*N225
9.89	9.82	9.74	9.23	9.19
0.4	0.42	0.21	-0.06	0.08
*DJI	*TA25	BAC	CTB	LEUMI
7.00	6.75	6.72	6.70	6.19
0.31	0.01	-0.05	0.21	-0.11
GGB	*TA100	*AORD	F	*BVSP
5.94	5.71	5.02	4.96	4.72
0.41	0.35	0.48	0.26	0.3
*OEX	ECH	INTC	*FTSE	DOX
4.57	4.11	4.11	4.11	3.88
0.31	0.38	0.25	0.49	0.47
APA	GXC	EPHE	*HSI	ISRG
3.65	3.65	3.35	3.26	3.04
0.24	0.25	0.27	-0.22	0.47
CRM	*S&P500	BHP	DE	*CMR
3.01	2.85	2.85	2.44	2.40
0.23	0.43	0.47	0.23	0.5
*KSH	BASFY	HBC	*AEX	AMZN
2.26	2.01	1.91	1.83	1.67
-0.05	0.13	0.11	0.59	0.48
*MXX	*RUT	*NBI	*IXIC	AMD
0.36	0.15	-0.10	-0.15	-0.28
-0.05	0.57	0.07	0.38	0.22
AIZ	*BSES	*NDX	*NZ50	*KLSE
-0.46	-0.56	-0.57	-0.76	-0.91
0.26	0.11	0.34	0.44	0.24
ESLT	BA	GOOG	EXPE	GS
-0.97	-1.07	-1.07	-1.60	-1.83
0.04	0.57	0.36	0.24	0.37
FL	GIS	*TWI	GT	AAPL
-2.59	-2.59	-14.92	-42.72	-81.83
0.22	0.43	0.41	0.07	0.16

Signal

Updated 27_Nov_2013

1 month

XOMA 152.28

0.3

XOMA	NOK	AMD	MTG	ADM
152.28	151.36	36.23	32.30	13.84
0.3	0.53	0.19	0.16	0.31
APOL	AKS	ACI	RAD	ACLS
13.84	12.00	9.00	8.77	8.08
0.2	0.2	0.36	0.25	0.15

Predictability Indicator

⇕ シグナル/SIGNAL
銘柄の動きを予測し、各セルの上部に表示

○ P 予測可能性/PREDICTABILITY
各銘柄に関する、過去のアルゴリズム予測と実際の市場の動きとのヒストリカル相関関係

全体的なパフォーマンスを向上させるために、最も予測可能な市場と銘柄を特定且つフォーカスすることがキー

コモディティ市場レビュー：ガソリン先物は先月、26.57%まで上昇しました。

April 1, 2019

概要：

- ・ 先月のガソリン先物（CME_RB1）は目覚ましいリターンを記録しました。
- ・ プラチナ（[^]JPLAT）は、過去1ヶ月間で19.33%上昇しました。
- ・ 亜鉛価格は在庫減少で上昇しています。

ガソリン先物

先月のガソリン先物（CME_RB1）は、I Know First の予測通り26.57%という驚くべきリターンを見せました。

原油と同様に、ガソリン先物はこの2ヶ月間上昇しています。米大統領ドナルド・トランプ氏は、次のようにツイートしています。「OPECは石油フローを増やすことが極めて重要だ、世界市場は壊れやすく、石油価格が高すぎる！」その後、石油とガスの価格は下落しました。



プラチナ (^ JPLAT)

2月26日から3月26日まで、過去1ヶ月間で19.33%上昇しました。プラチナは現在パラジウムや金よりも安い状態です。プラチナとパラジウムのこの価格格差は、自動車メーカーが金属に取って代わるインセンティブを生み出しています。

I Know First は一貫してこの増加を予測し、この金属の価格上昇を正しく予測してきました。



亜鉛

亜鉛価格は3月29日に1トン当たり 2,948 ドルまで上昇し、3ヶ月で15.52%高騰しました。在庫は今年55%減少しています。ロンドン金属取引所の登録保管所では多くの金属の在庫がひっ迫しており、値上げに貢献しました。

I Know Firstは3ヶ月の時間枠で亜鉛の増加を正しく予測しました。



I Know First は正しくコモディティ予測を行っています。

昨年12月28日と今年2月26日に、I Know First アルゴリズムはそれぞれ90日と30日の期間のコモディティの強気の予測を発表しました。 予測には、ガソリン先物(CME_RB1)プラチナ (^ JPLAT) と亜鉛が含まれます。

Algorithmic Commodities Forecast

1 Month					Updated 07_Mar_2019
CME_RB1	SHFE_RU	SHFE_RB	ICE_B1	CME_CL1	
3.86	1.77	1.19	1.10	0.78	
0.44	0.28	0.47	0.46	0.45	
CME_WS1	SHFE_RB	SHFE_CU	CME_HG1	CME_LC1	
0.74	0.70	0.61	0.44	0.43	
0.45	0.5	0.45	0.48	0.18	
0.39	0.22	0.07	0.06	0.01	
0.45	0.28	0.56	0.51	0.25	
0.01	-0.03	-0.04	-0.05	-0.25	
0.01	0.27	0.24	0.33	0.24	
-0.29	-0.29	-0.29	-0.59	-0.84	
0.11	0.37	0.31	0.29	0.12	
-0.99	-1.19	-1.32	-1.49	-1.67	
0.25	0.23	0.23	0.2	0.23	
-1.85	-2.09				
0.17	0.26				

Forecast Performance (long)

Symbol	Forecast	% Change	Accuracy
	March 7th	April 7th	
CME_RB1	↑	<u>10.04%</u>	✓
SHFE_RU1	↑	<u>-5.13%</u>	✗
SHFE_RB2	↑	<u>0.49%</u>	✓
ICE_B1	↑	<u>6.59%</u>	✓
CME_CL1	↑	<u>12.20%</u>	✓
CME_WS1	↑	<u>12.20%</u>	✓
SHFE_RB5	↑	<u>2.16%</u>	✓
SHFE_CU5	↑	<u>0.65%</u>	✓
CME_HG1	↑	<u>-0.89%</u>	✗
CME_LC1	↑	<u>-2.21%</u>	✗
I Know First Average		<u>3.61%</u>	



Ticker	Recommended Long Position: ↑
Signal	Recommended Short Position: ↓
Predictability	*I Know First Average denotes the non-weighted average return of the listed symbols

ビッグデータに基づくコモディティ価格の見通し：1ヶ月で最大 12.20%のリターン

April 7, 2019

コモディティ価格見通し

このコモディティパッケージは、業界で最もパフォーマンスの高いコモディティを発見するために推奨を必要とする投資家向けに設計されています。本パッケージは、何を売買するべきであるかを示す強気または弱気のシグナルで20のコモディティ価格見通しを含みます：

- ・ ロングポジションのトップ 10 コモディティ
- ・ ショートポジションのトップ 10 コモディティ

パッケージ名：コモディティ

推奨ポジション：ロング

予測の期間：1ヶ月（2019年3月7日 - 2019年4月07日）

I Know First 平均収益率：3.61%

Algorithmic Commodities Forecast

1 Month					Updated 07_Mar_2019				
CME_RB1	SHFE_RU	SHFE_RB	ICE_B1	CME_CL1	3.88	1.77	1.19	1.10	0.78
0.44	0.28	0.47	0.46	0.45	0.78	0.45	0.45	0.18	0.01
CME_WS	SHFE_RB	SHFE_CU	CME_HG1	CME_LC1	0.74	0.70	0.61	0.44	0.43
0.45	0.5	0.45	0.48	0.18	0.39	0.22	0.07	0.06	0.01
0.45	0.28	0.56	0.51	0.25	0.01	-0.03	-0.04	-0.05	-0.25
0.01	0.27	0.24	0.33	0.24	-0.29	-0.29	-0.29	-0.59	-0.84
0.11	0.37	0.31	0.29	0.12	-0.99	-1.19	-1.32	-1.49	-1.67
0.25	0.23	0.23	0.2	0.23	-1.85	-2.09			
0.17	0.26								

Forecast Performance (long)

Symbol	Forecast	% Change	Accuracy
	March 7th	April 7th	
CME_RB1	↑	10.04%	✓
SHFE_RU1	↑	-5.13%	✗
SHFE_RB2	↑	0.49%	✓
ICE_B1	↑	6.59%	✓
CME_CL1	↑	12.20%	✓
CME_WS1	↑	12.20%	✓
SHFE_RB5	↑	2.16%	✓
SHFE_CU5	↑	0.65%	✓
CME_HG1	↑	-0.89%	✗
CME_LC1	↑	-2.21%	✗
I Know First Average		3.61%	



Ticker	Recommended Long Position: ↑
Signal	Recommended Short Position: ↓
Predictability	*I Know First Average denotes the non-weighted average return of the listed symbols

このパッケージの予測では、10コモディティ中7のコモディティ動きが正しく予測されていました。このパッケージの最高のパフォーマンス予想はCME_CL1で、リターンは12.20%でした。CME_WS1とCME_RB1は12.20%と10.04%の注目に値するリターンでした。同期間中のパッケージ全体の平均リターンは3.61%でした。

アルゴリズムトレーダーは、ポートフォリオパフォーマンスを向上させ、独自の分析を検証し、市場機会に迅速に対応するためのツールとして、I Know First 市場予測システムによるこれらの毎日の予測を利用しています。この予測は現在の I Know First の購読者に送信されました。

[How to interpret this diagram](#)

アルゴリズムコモディティ予測：左の表は、I Know Firstのアルゴリズムによって作成されたコモディティ予測です。毎日、購読者は6つの異なる期間の予測を受け取ります。1ヵ月予測の上位10コモディティは、1年予測のものと異なる場合があることに注意してください。

含まれる表には、関連するティッカーだけが含まれています。ボックスは、それぞれのシグナルと予測可能性の値に従って配置されます（詳細な定義については下記を参照）。緑色のボックスはポジティブな予測を表し、ロングポジションを示します。一方、赤いボックスはネガティブな予測を表し、ショートポジションを示します。

取引の決定には最新の予測を使用してください。

ケーススタディ

I KNOW FIRST アルゴリズム



欧州大手銀行 1

- EuronextのAIベース予測
- 日々の市場機会に基づくプライベートバンキング部門向け高度トレーディングアイデア生成ツール
- プレミアム顧客向け革新的ツール。AUMを増加させると共に、トレーディング機能の改善を支援。



欧州大手銀行 2

- 投資リサーチ並びにAI/データ分析チーム
- MSCI ACWI各構成銘柄の予測。先進国及び新興国市場から成る2,200超のグローバル株式
- セクター/地域別基準-ボトムアップ集約予測
- セクター/地域別エクスポージャー並びに資産配分に関する決定



イスラエル大手銀行2行

- 銀行でのリサーチ&アドバイザー部門の統合
- ETFおよびセクター別 AIベースの予測
- 自己勘定トレーディング



イスラエル投資ファンド

- ミューチュアルファンド並びにヘッジファンド - I Know Firstのシステムティックトレーディング戦略に基づくアクティブ運用
- AI-を活用した富裕層向け運用商品と投資媒体。例スマートベーターおよびアクティブ運用EFT



米国ファミリーオフィス

- F0投資ユニバーズにカスタマイズされたアルゴリズム予測
- インカム生成およびMLPポートフォリオ管理



日本大手アセットマネジメント会社

- グローバル株式市場
- コモディティ
- 通貨

2018年12月末時点で世界の異なる地域（米国、欧州、東アジア）の10,000を超える機関投資家および個人投資家にサービス並びにカスタマイズを提供





IST株式会社はFintech製品、サービスを提供する
I Know First社の日本の代理店・パートナーです

会社商号： IST株式会社

住所： 東京都中央区日本橋本町三丁目3番6号 ワカ末ビル7階

設立： 2017年6月

代表者： 代表取締役社長 太田 幸多郎

事業内容： AIシステム開発・販売
フィンテック関連ソフトウェア開発・販売
アルゴリズムシステム開発・販売

資本金： 1,000万円

免責条項

AIアルゴリズム投資予測サービス/人工知能アルゴリズム投資予測サービス(以下、本商品)は、I Know First社(9 Yurdei Hasira St. Tel Aviv port Israel 6350811, www.iknowfirst.com)が開発、管理・提供を行う商品です。IST株式会社(以下、「弊社」)は、I Know First社の日本における代理店として本商品の営業、契約の取り次ぎをしています。本商品の契約締結をご希望されるお客様は、弊社にお申込みをして頂きます。申込の際に弊社がお客様から頂く情報はI Know First社との間で共有させて頂きまます。本サービスのご導入をされるお客様は、I Know First社を契約当事者とする契約書(英文)を締結して頂きます。契約締結に際し、弊社ではお客様の便宜を目的に契約内容の説明等を行う場合がありますが、弊社では契約条項の翻訳、法的解釈の助言等は一切行いません。契約締結に際してのご判断は、契約当事者であるお客様ご自身でなさるようお願いいたします。弊社は、本商品を日本のお客様にご案内するに際し、本商品の品質及びI Know First社によるサービスの質や内容については十分検証をしておりますが、本商品のご導入にあたってはあくまでもお客様のご判断、意思決定、責任によりご契約・ご利用をお願いいたします。本商品のご利用によりお客様が得る成果は、ご利用されるお客様の使用目的や使用方法等により一定ではございません。弊社は本商品のご案内に使用する資料に含まれる情報の内容につきましては、その正確性・的確性等につき可能な限りの留意をしております。しかしながら、当該資料によりお客様が得る情報に基づきお客様が本商品の導入のご判断・意思決定をされる場合でも、お客様が本商品から達成しうる成果並びに品質について、当該資料をもって弊社が保証・確約をするものではありません。本商品の導入後、お客様において万一ご不満が発生した場合は、そのお申し出に対して弊社が対応できる範囲内で誠実かつ速やかに対応いたしますが、最終的な対応につきましては、本商品の管理運営者であるI Know First社とお客様の間で解決して頂くこととなります旨あらかじめご留意願います。お客様におかれましては、本免責事項およびお客様の責任についての内容を了解の上、弊社サービスを利用することとします。