

株式市場AIアルゴリズムに基づく日本株式：1か月で最大 32.67%のリターン  
2019年8月21日

日本株

この予測は、I Know Firstのアルゴリズム取引ツールの1つとして、国別パッケージの一部です。完全な予測には、強気と弱気のシグナルを伴う合計20の日本株の毎日の予測が含まれます。

- ロングポジションの上位10銘柄
- ショートポジションのトップ10銘柄

パッケージ名：国別-日本株

推奨ポジション：ロング

予測期間：1ヶ月（2019年7月19日-2019年8月20日）

I Know First 平均：7.92%

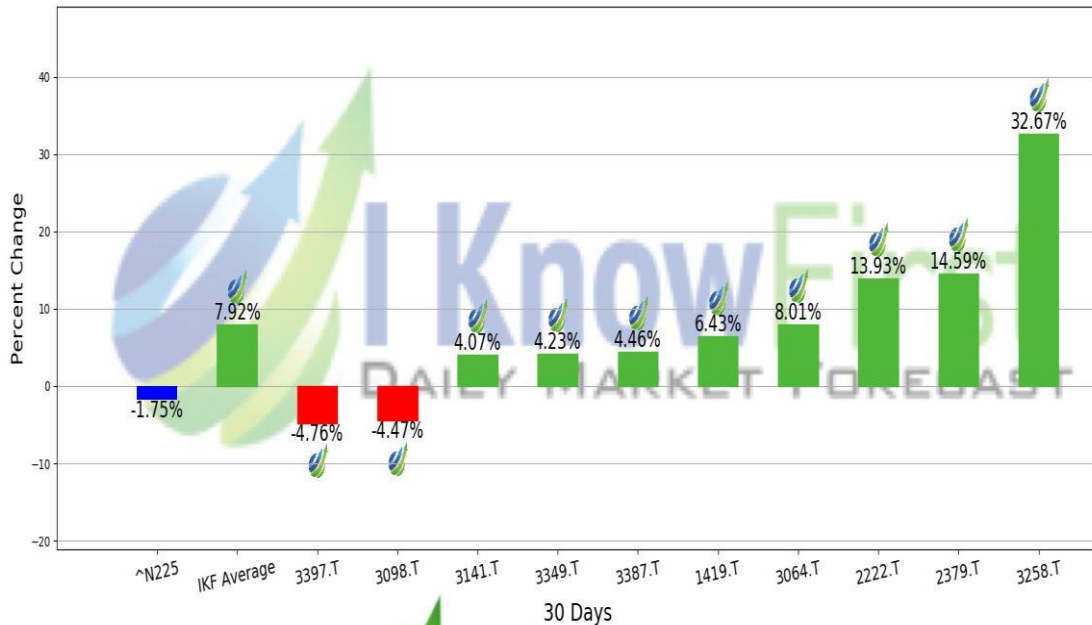
**Algorithmic Stock Forecast**  
1 Month Updated on 19\_Jul\_2019

3258.T	1419.T	2379.T	3141.T	2222.T
332.11	146.01	140.17	97.03	88.48
0.15	0.33	0.34	0.34	0.17
3397.T	3064.T	3387.T	3349.T	3098.T
80.94	74.10	71.83	63.89	59.19
0.32	0.15	0.23	0.19	0.44
8.77	8.62	7.76	7.48	6.73
0.40	0.34	0.20	0.53	0.09
6.19	5.81	5.59	-0.45	-0.48
0.19	0.30	0.31	0.18	0.18
-0.78	-1.00	-1.17	-1.26	-1.40
0.31	0.45	0.24	0.21	0.36
-1.50	-1.58	-14.14	-14.14	-15.04
0.11	0.30	0.44	0.28	0.29
-15.66	-16.17	-16.71	-17.29	-17.76
0.48	0.57	0.21	0.52	0.46

**Forecast Performance (long)**

Symbol	Forecast July 19th	% Change August 20th	Accuracy
3258.T	↑	32.67%	✓
1419.T	↑	6.43%	✓
2379.T	↑	14.59%	✓
3141.T	↑	4.07%	✓
2222.T	↑	13.93%	✓
3397.T	↑	-4.76%	✗
3064.T	↑	8.01%	✓
3387.T	↑	4.46%	✓
3349.T	↑	4.23%	✓
3098.T	↑	-4.47%	✗
I Know First Average		7.92%	
NIKKEI 225		-1.75%	

### Package Performance (Long)



これは国別-日本株パッケージの予測では、10銘柄変動のうち8銘柄が(80%の的中率)正しく予測されていました。「ユニゾホールディングス(株)(3258.T)」は、1か月で32.67%のリターン上げた最も収益の高い取引でした。「ディップ(株)(2379.T)」、および「寿スピリッツ(株)(2222.T)」は、14.59%と13.93%の顕著なリターンがありました。このパッケージの全体的な平均収益率は7.92%で、投資家は期間中の日経平均収益-1.75%に対して9.67%のプレミアムを獲得しました。

ユニゾホールディングス(株) (旧 Jowa Holdings Company, Limited) は、日本を拠点とする持株会社です。同社は3つの事業セグメントで事業を展開しています。不動産セグメントは、東京およびその他の主要都市でのオフィスビルの保有、リース、管理および運営、ならびに不動産の資産管理および資産管理、不動産仲介業務、ビル清掃サービスの運営に従事しています。オフィスビルおよび寮の契約管理。ホテルセグメントは、東京およびその他の主要都市でビジネスホテルの保有と運営を行っています。ゴルフ部門は、千葉県でゴルフ場の開催と運営を行っています。

アルゴリズムトレーダーは、ポートフォリオパフォーマンスを強化し、独自の分析を検証し、市場機会に迅速に対応するためのツールとして、I Know First 市場予測システムによ



これらの毎日の予測を利用します。この予測は、現在の I Know First サブスクライバーに送信されました。

#### [この図の解釈方法](#)

アルゴリズムの在庫予測：左側の表は、I Know First のアルゴリズムによって作成された在庫予測です。加入者は毎日、6つの異なる期間の予測を受け取ります。1か月予測の上位10銘柄は、1か月予測の銘柄と異なる場合があることに注意してください。含まれている表には、関連する株式のみが含まれています。ボックスは、それぞれの信号と予測可能性の値に従って配置されます（詳細な定義については以下を参照）。緑色のボックスは、ロングポジションを示唆するポジティブな予測を表し、レッドはショートポジションを示唆するネガティブな予測を表します。